

Feministische Geographie

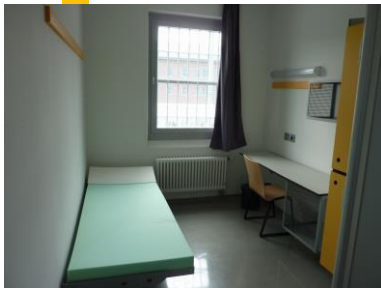
05. Juli 2017, 18.15 Uhr

ALFRED-PHILIPPSON-HÖRSAAL
DES GEOGRAPHISCHEN INSTITUTS

Meckenheimer Allee 166, 53115 Bonn

PD Dr. Marina Richter · Universität Fribourg

Körper in geschlossenen Räumen eine feministisch-geographische Perspektive auf Gefängnisse



Zumindest seit Foucaults Arbeiten zum Gefängnis und seinen Ausführungen zum Panopticum von Bentham ist der räumliche Aspekt von Gefängnissen in den Fokus der Forschung gerückt. Dabei geht es nicht nur darum, dass die Mauern, Stacheldrahtzäune und moderne Überwachungstechniken das Innen wirksam vom Außen abschirmen. Vielmehr trägt die Materialität der räumlichen Gestaltung ihrerseits zur Überwachungs- und Straffunktion von Gefängnissen bei. Was kann eine feministisch-geographische Perspektive zu diesen Analysen beitragen? Über den Einbezug von weiblichen Gefangenen, die weltweit in der Minderzahl und damit auch in der Forschung weniger vertreten sind, geht es dabei um Fragen von Geschlecht und Sexualität und wie diese in Räumen hoher – auch gegenseitiger – Kontrolle und Normierung gelebt werden. Es geht um Fragen der Materialität des Körpers und um die feinen Grenzen zwischen dem Eingriff des Systems auf den Körper und dem Widerstand über den eigenen Körper.



Liebe Freund*innen, Feminist*innen, Studierende, Dozierende und alle Interessierte,

Wir – die Feministische Geographie Bonn – sind eine Gruppe von Studierenden aus unterschiedlichen Semestern und Kontexten, welche sich gemeinsam einsetzen und selbstorganisieren, damit feministische Gesellschafts- und Wissenschaftskritik sowie intersektionale Ansätze keine Randthemen in der (Geographischen) Lehre mehr sind.

Um Themen außerhalb der male- und mainstream-Lehre sichtbar zu machen und Raum zu geben, laden wir euch herzlichst am 5. Juli zu dem „...mittwochs im GIUB“-Vortrag von Marina Richter zu feministisch-geographischer Gefängnisforschung ein (zur Kurzbeschreibung, bitte Flyer umdrehen). Los gehts um 18 (s.t.) Uhr im Alfred-Philippson-Hörsaal des Geographischen Instituts in Bonn (Meckenheimer-Allee 166).

Im Anschluss an den Vortrag gibt es die Möglichkeit, sich in lockerer Atmosphäre am Instituts-Büdchen bei kühlen Getränken und selbstmitgebrachtem Grillgut weiter auszutauschen, zu diskutieren oder einfach den Abend gemütlich ausklingen zu lassen.

Kommt vorbei, wir freuen uns auf Euch,

FemGeo Bonn

